

Twój najlepszy wybór w cyfrowym cięciu.

G3 rozmiary ploterów

KSM
your partner in digital cutting

Pole robocze (a) / Wymiary całkowite z pulpitem sterującym (b)

M

L

XL

2XL

3XL



G3 M-1600

a) 1330×1600mm, 52"×63"
b) 2355mm×2512mm, 92"×98"



G3 XL-1600

a) 2270×1600mm, 89"×63"
b) 3295mm×2512mm, 129"×98"



G3 2XL-1600

a) 2740×1600mm, 107"×63"
b) 3765mm×2512mm, 148"×98"



G3 3XL-1600

a) 3210×1600mm, 126"×63"
b) 4235mm×2512mm, 166"×98"



G3 M-2500

a) 1330×2500mm, 52"×98"
b) 2355mm×3412mm, 92"×134"



G3 L-2500

a) 1800×2500mm, 70"×98"
b) 2825mm×3412mm, 111"×134"



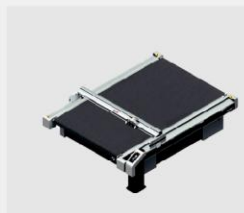
G3 3XL-2500

a) 3210×2500mm, 126"×98"
b) 4235mm×3412mm, 166"×134"



G3 L-3200

a) 1800×3200mm, 70"×125"
b) 2825mm×4112mm, 111"×161"



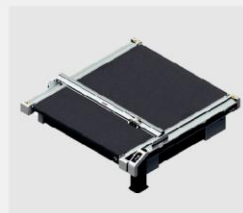
G3 XL-3200

a) 2270×3200mm, 89"×125"
b) 3295mm×4112mm, 129"×161"



G3 2XL-3200

a) 2740×3200mm, 107"×125"
b) 3765mm×4112mm, 148"×161"



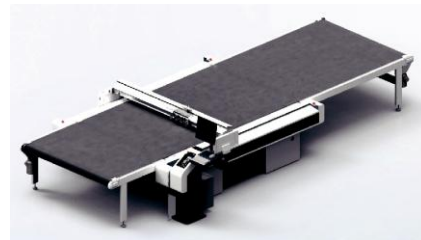
G3 3XL-3200

a) 3210×3200mm, 126"×125"
b) 4235mm×4112mm, 166"×161"

Przedłużenia plotera

Przedłużenia plotera umożliwiają prowadzenie nieprzerwanego, potokowego cyklu rozkroju, gdzie w czasie zbierania wykrojonych elementów na polu odbioru następuje cięcie dalszej części układu na powierzchni pola roboczego.

Przedłużenia, zarówno przednie, jak i tylne, występują w wariantach wymiarowych: przedłużenia pełnego, o długości równej długości pola roboczego, lub częściowego, o długości równej połowie długości pola roboczego.



kanal **ZundPolska**



KSM Kumor, Stańdo Sp. J. C.A.T.

Siedziba firmy :

KSM Kumor, Stańdo Sp. J. C.A.T.

ul. Ludźmierska 29 · 34-400 Nowy Targ · T +48 18 264 97 20-21 · F +48 18 264 97 22 · biuro@zund.pl · www.zund.pl

Zeskanuj kod QR:

